

RESIDENCE

Victoria

Construction d'un immeuble d'habitation de 9 logements
176 avenue Jean-Jaurès
93320 LES PAVILLONS SOUS BOIS



Rue Jean-Jaurès

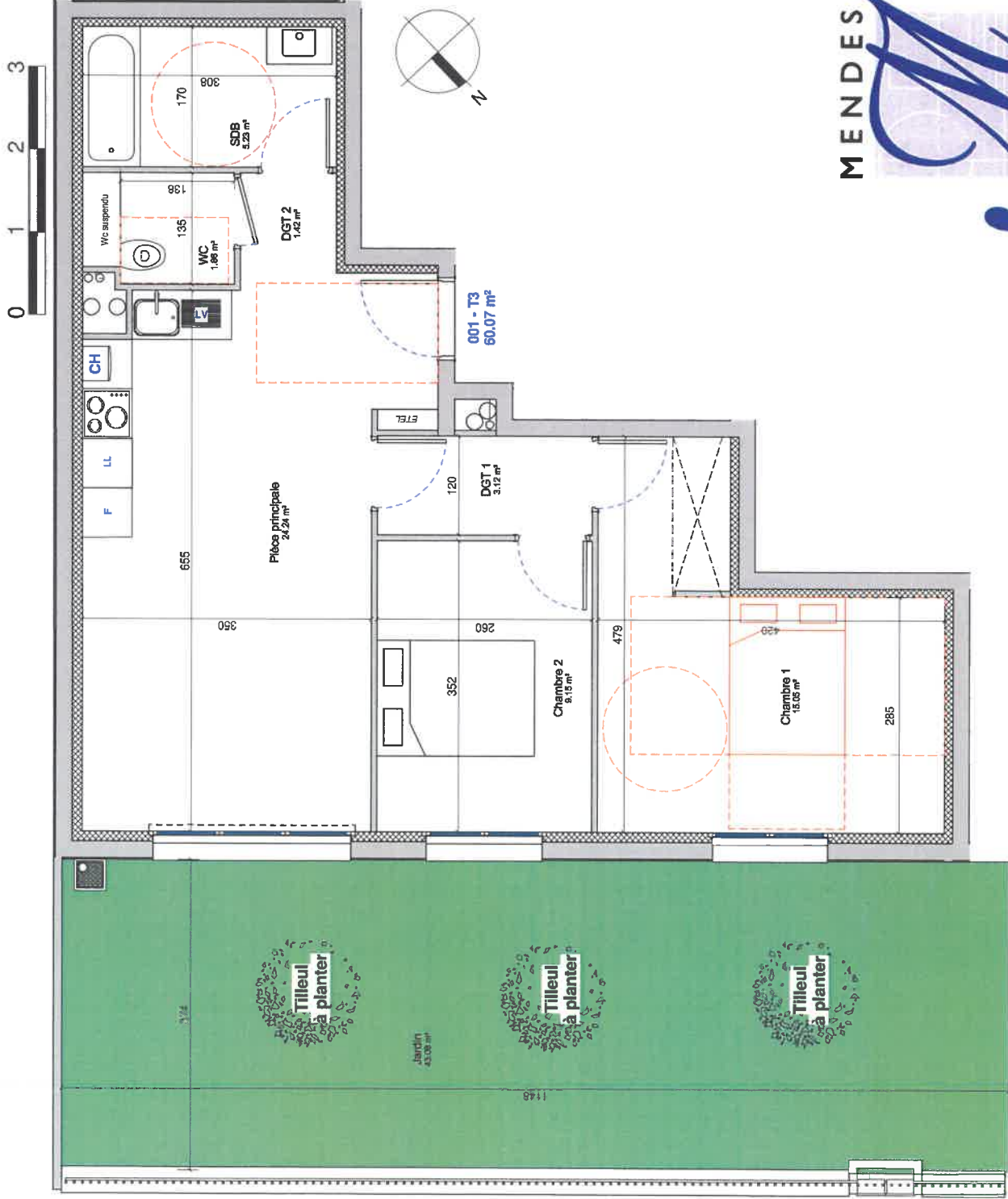
REZ-DE-CHAUSSEE LOT 001 - T3

Norm	Surfaces
Pièce principale	24.24 m ²
Chambre 1	15.05 m ²
Chambre 2	9.15 m ²
SDB	5.23 m ²
DGT 1	3.12 m ²
WC	1.86 m ²
DGT 2	1.42 m ²
Total habitable	60.07 m ²

Jardin	43.08 m ²
Total jardin	43.08 m ²



*EHELLE : SE REPORTER A L' EHELLE GRAPHIQUE



13 Janvier 2021

NOTA: Les surfaces sont indicatives. Le constructeur se réserve le droit d'apporter toutes les modifications nécessaires à la réalisation suivant les études techniques.