

# RESIDENCE

# Victoria

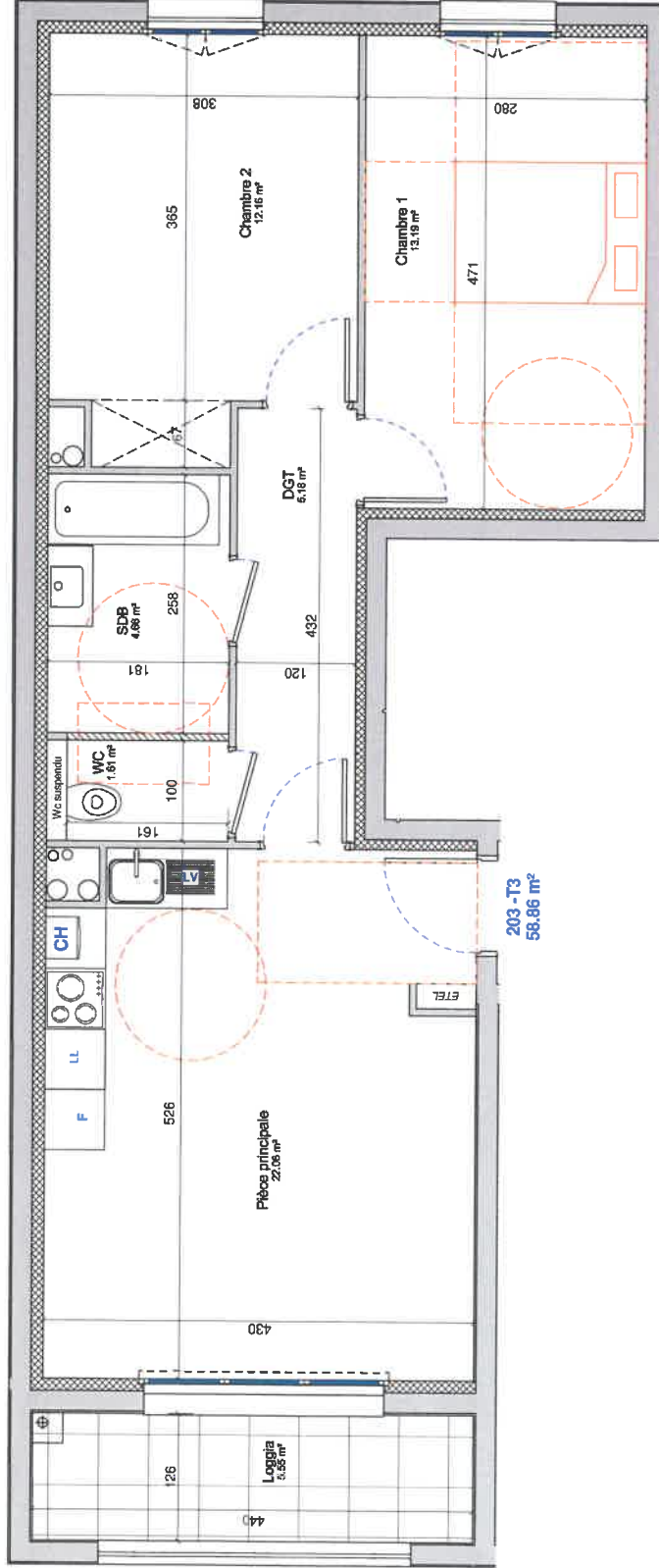
Construction d'un immeuble d'habitation de 9 logements  
176 avenue Jean Jaurès  
93320 LES PAVILLONS SOUS BOIS



Rue Jean Jaurès

## 2ème ETAGE LOT 203 - T3

Nom	Surfaces
Pièce principale	22.06 m <sup>2</sup>
Chambre 1	13.19 m <sup>2</sup>
Chambre 2	12.16 m <sup>2</sup>
DGT	5.18 m <sup>2</sup>
SDB	4.66 m <sup>2</sup>
WC	1.61 m <sup>2</sup>
<b>Total habitable</b>	<b>58.86 m<sup>2</sup></b>
Loggia	5.55 m <sup>2</sup>
<b>Total loggia</b>	<b>5.55 m<sup>2</sup></b>



\*EHELLE : SE REPORTER A L'ECHELLE GRAPHIQUE

13 Janvier 2021

NOTA: Les surfaces sont indicatives. Le constructeur se réserve le droit d'apporter toutes les modifications nécessaires à la réalisation suivant les études techniques